

## 電通と協業を開始

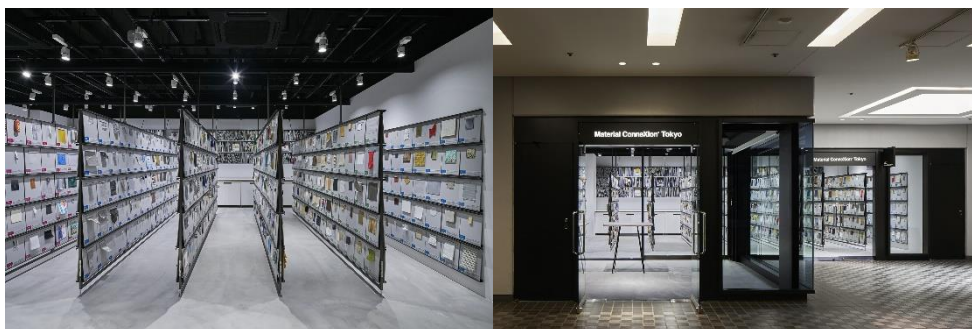
### — 素材を活用した体験価値の創出で、イノベティブなプロダクト開発に貢献 —

マテリアルコネクション東京（運営会社：株式会社エムクロッシング、所在地：東京都港区、代表取締役：吉川 久美子、以下、当社）は、株式会社電通（本社：東京都港区、代表取締役社長：山本 敏博、以下、電通）と協業し、素材を活用した新たな体験価値の創出に向けたビジネスを始動します。

当社はさまざまな素材や加工技術を、製品、デザイン、開発および製造のイノベーションに結びつけるためのサービスと提案を行うコンサルティング会社であり、世界中から集めた先進素材を閲覧できるマテリアルライブラリーを運営しています。

電通は、12月1日にコミュニケーション視点のデザインで企業によるイノベティブなプロダクト開発を支援する社内横断組織「DENTSU DESIGN FIRM（電通デザインファーム）」を発足させました。「つくる時から、つたえることを考える」をコンセプトに、戦略／企画立案、プロダクトデザイン、コミュニケーションデザイン、販売支援まで一貫したサービスの提供を視野に入れています。

本協業により、当社が持つ素材に関する専門的知見・経験と電通が持つコミュニケーション関連の知見・ノウハウを融合し、従来の色味や素材感、仕上がりといった外観要素へのソリューションにとどまらない、素材の活用による新たな価値創造や社会課題の解決など、これまでにない体験価値「マテリアル・エクスペリエンス」の創出・提供を行います。また、素材起点のコンサルティングからプロダクトデザイン、コミュニケーションまでのソリューションを一気通貫で行うことで、企業によるイノベティブなプロダクト開発に貢献していきます。



Material ConneXion Tokyo のライブラリー

【電通社内横断組織 DENTSU DESIGN FIRM の概要】

- ・組織名：「DENTSU DESIGN FIRM（電通デザインファーム）」

URL：<https://dentsu-design-firm.com>

・概要：「つくる時から、つたえることを考える」をコンセプトに、戦略／企画立案、プロダクトデザイン、コミュニケーションデザイン、販売支援までを行う。

- ・ロゴマーク：



【Material ConneXion Tokyo（マテリアルコネクション東京）の概要】

- ・運営会社：株式会社エムクロッシング

URL：<http://jp.materialconnexion.com>

- ・所在地：東京都港区六本木 5-17-1 AXIS ビル B1F

- ・代表者：代表取締役：吉川久美子

- ・設立：2013年6月

・事業内容：マテリアルライブラリー運営、素材提案コンサルティング、素材の用途開発コンサルティング、素材情報セミナー/イベント開催、教育機関へのライブラリー提供

ロゴマーク：

**Material ConneXion® Tokyo**

【本件に関するお問い合わせ先】

Material ConneXion Tokyo（運営会社：株式会社エムクロッシング）

Mail:[infojapan@materialconnexion.com](mailto:infojapan@materialconnexion.com) Tel:03-6721-1780 担当：松本